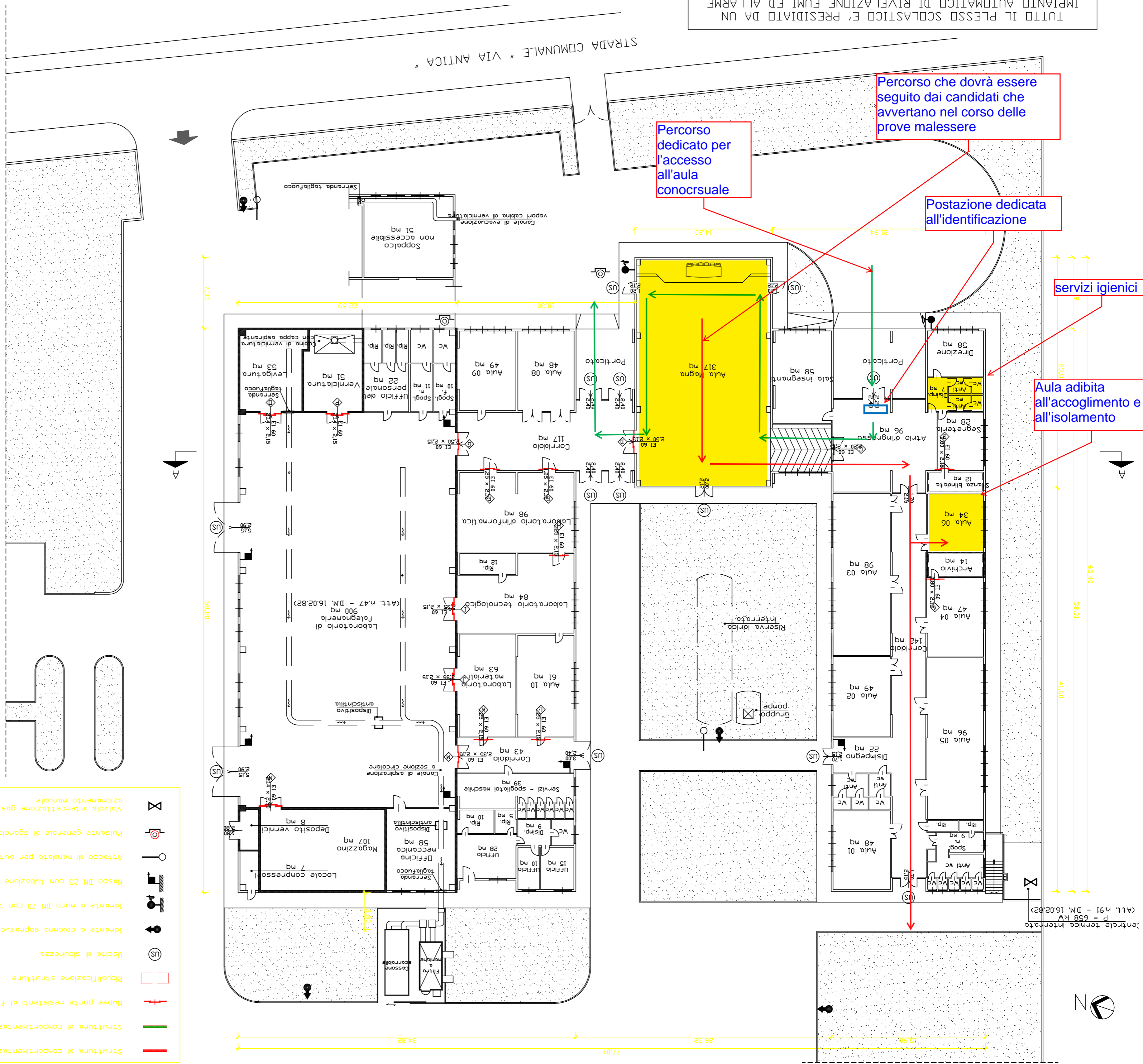


TUTTO IL PLESSO SCOLASTICO E' PRESIDIATO DA UN IMPIANTO AUTOMATICO DI RIVELAZIONE FUMI ED ALLARME



Percorso che dovrà essere seguito dai candidati che avvertano nel corso delle prove malessere

Percorso dedicato per l'accesso all'aula conocrsuale

Postazione dedicata all'identificazione

servizi igienici

Aula adibita all'accogliemento e all'isolamento

- LEGENDA**
- Struttura di compartimentazione di tipo
 - Struttura di compartimentazione di tipo
 - Nuove porte resistenti al fuoco
 - Riquadrificazione strutture
 - Uscita di sicurezza
 - Idrante a colonna soprassuolo DN 70
 - Idrante a muro DN 70 con tubazione f
 - Naspo DN 25 con tubazione semirigida e
 - Attacco di mandata per autopompa VV
 - Pulsante generale di sgancio corrente
 - Volva intercettazione gas metano di
 - azionamento manuale

Centrale termica interrata
P = 658 kW
(Att. n.91 - D.M. 16.02.82)



STRADA COMUNALE " VIA ANTICA "